



uWorld 由我世界



物品设计工具 使用教程



世界由我改变



UOneNet

优万科技（北京）有限公司

优万科技（北京）有限公司版权所有

物品设计工具使用教程

在《由我世界》中，最大的特色之一就是您可以通过各种创造工具来设计制作属于您的任何物品，要注意的是，只能在自己拥有摆放权限的土地上创建模型。

打开物品设计工具：

您可以通过以下方法打开《由我世界》物品设计工具：

1. 通过菜单栏“创造-物品设计”打开，如图 1；
2. 通过快捷键“F2”打开；



图 1 打开物品设计

使用物品设计工具：

1. 打开物品设计工具后，如图 2 所示。在该状态下用户不可以移动。



图 2 物品设计菜单

2. 在物品名称栏中输入您想创造物体的名字。
3. 您可以通过对已有模板加工，或完全自己创造一个新物品。点击外形编辑，进入外形创造。
4. 创造完毕后点击保存，将设计变为蓝图。

外形创造：

外形创造中，菜单栏分为 4 部分：基础几何体部分区、操作栏区、信息显示区、综合按钮区。

基础几何体部分区菜单如图 3 所示，系统提供基础几何体模型，设计物品时基础几何体可从此菜单中直接拖出。



图 3 基础几何体部分

操作栏区菜单如图 4 所示，可以对模型进行基础编辑、变形编辑、材质编辑、功能编辑。



图 4 操作栏区

实际操作：

1. 首先点击基础几何体中的立方体，场景中会出现一个立方体。

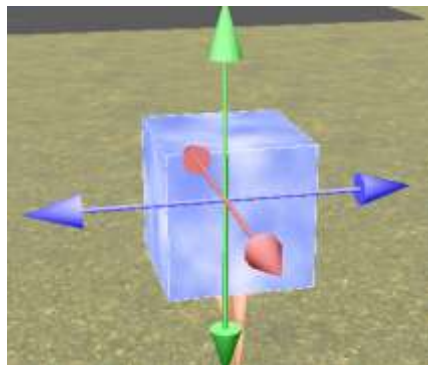


图 5 模型被创建后默认是移动状态

2. 立方体默认是可移动状态。尝试按住某个箭头的方向拖动一下吧。想要更精准的移动的话，在移动按钮右侧的输入框输入数字，看看效果。

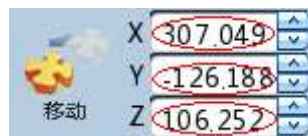


图 6 通过移动按钮右侧的输入框可以精确调整

3. 点击操作栏 1 中的“旋转”按钮，立方体现在是处于可旋转状态。按住一个圆环用鼠标拖动一下试试吧。想要更精准的旋转的话，在旋转按钮右侧的输入框输入数字，看看效果。

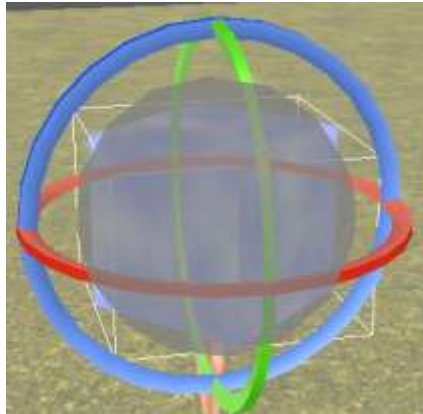


图 7 点击旋转按钮后模型的状态

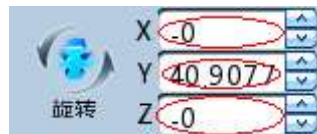


图 8 通过旋转按钮右侧的输入框可以精确调整角度

4. 点击操作栏 1 中的“拉伸”按钮。立方体现在处于可拉伸状态。按住一个拉伸点按后拖动一下鼠标。同时想要更精准的拉伸的话，在拉伸按钮右侧的输入框输入数字，看看效果吧。

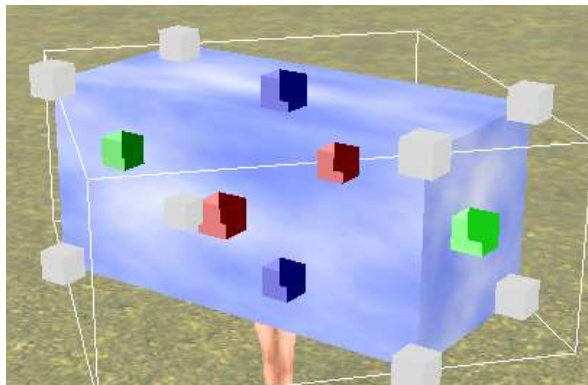


图 9 点击拉伸按钮后模型的状态

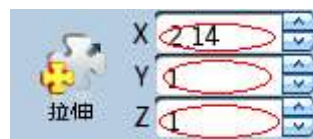


图 10 通过拉伸按钮右侧的输入框可以精确调整

5. 接下来，看看模型的一些进阶操作吧。
 - 点选模型，然后点击操作栏 2 的复制按钮。此时，模型就会被复制，只要移动一下模型就会看见。

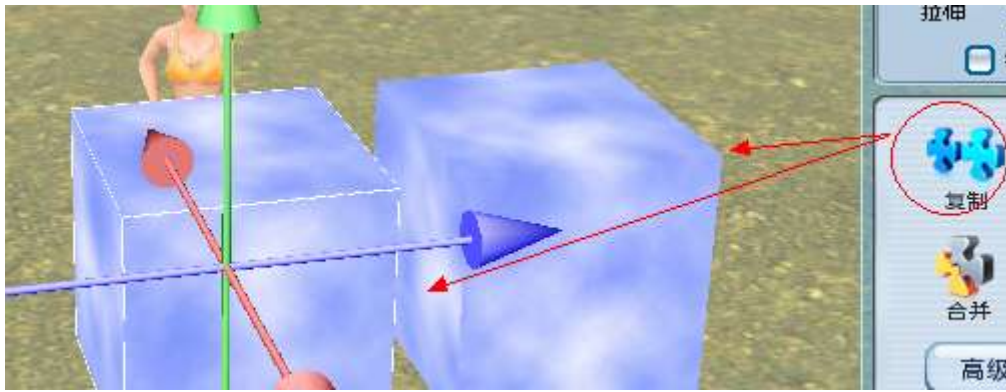


图 11 点击复制按钮后两个模型会重合，只要移动一个模型就可以看到了

- 如果某一个模型不想要了，那么点击它，再点击操作栏 2 的删除按钮后被选择的模型就会删除。
- 模型太多了可以将模型组合在一起。首先点击“选择多个模型”按钮，接下来选中多个模型，然后点击“合并”按钮。
- 同时您也可以取消刚才的分组，只要点击已组合的模型，然后点击“拆分”就行了。